



# LINHA DE MOVIMENTAÇÃO STEEL

STEEL-RS.COM.BR

## 2026

**STEEL**  
COMPONENTES





## SOMOS E RESPIRAMOS AÇO

A STEEL COMPONENTES DESTACA-SE COMO UMA EMPRESA DE VANGUARDA NO MERCADO, ESPECIALIZADA NA FABRICAÇÃO DE CONJUNTOS, EQUIPAMENTOS E SOLUÇÕES COMPLETAS EM SOLDA MIG E TIG. COM UM FOCO INCISIVO NOS SETORES DO AGRONEGÓCIO, MOVIMENTAÇÃO, CONSTRUÇÃO CIVIL E RODOVIÁRIO, A EMPRESA SE COMPROMETE A ATENDER COM EXCELÊNCIA E PRECISÃO.

EQUIPADA COM UMA INFRAESTRUTURA FABRIL DE ÚLTIMA GERAÇÃO, A STEEL COMPONENTES OFERECE UM LEQUE DIVERSIFICADO DE SERVIÇOS. ISSO INCLUI O CORTE A LASER DE TUBOS E CHAPAS, DOBRA PRECISA, CURVATURA DE TUBOS DE ALTA QUALIDADE, CALANDRAGEM DE CHAPAS DE VARIADOS MATERIAIS, ALÉM DE PROCESSOS DE SOLDAGEM MIG E TIG QUE REPRESENTAM O QUE HÁ DE MAIS MODERNO NA TECNOLOGIA DE SOLDAGEM.

O COMPROMISSO INABALÁVEL COM A QUALIDADE E A INOVAÇÃO POSICIONA A STEEL COMPONENTES NA LINHA DE FRENTE PARA ATENDER ÀS DEMANDAS MAIS DESAFIADORAS DO MERCADO. ISSO SE TRADUZ EM SOLUÇÕES PERSONALIZADAS E SOB MEDIDA, GARANTINDO A SATISFAÇÃO DE CADA CLIENTE COM SERVIÇOS QUE ATENDEM ÀS SUAS NECESSIDADES ESPECÍFICAS.

FUNDADA EM 2015 E COM RAÍZES FIRMEMENTE PLANTADAS EM BENTO GONÇALVES, A STEEL COMPONENTES NÃO É APENAS UMA EMPRESA; É UM MARCO DE EXCELÊNCIA E INOVAÇÃO NO PANORAMA INDUSTRIAL BRASILEIRO.

---

# SUMÁRIO

SÓ EXISTE UM CAMINHO: EM FRENTE!



A STEEL COMPONENTES UTILIZA TECNOLOGIAS DE PONTA EM TODOS OS SEUS SERVIÇOS, DESDE CORTE A LASER ATÉ SOLDAGEM MIG E TIG. ISSO GARANTE PRECISÃO, EFICIÊNCIA E PRODUTOS DE ALTA QUALIDADE QUE ATENDEM ÀS ESPECIFICAÇÕES EXATAS DOS CLIENTES.

A EMPRESA NÃO APENAS PROMETE, MAS TAMBÉM ENTREGA PRODUTOS E SERVIÇOS EXCEPCIONAIS. COM UM RIGOROSO CONTROLE DE QUALIDADE, A STEEL COMPONENTES ASSEGURA QUE CADA PROJETO SEJA CONCLUÍDO COM OS MAIS ALTOS PADRÕES DE EXCELÊNCIA.



03 | SUMÁRIO

04 | CONCHA HID. ST025

05 | CONCHA HID. ST040

06 | CONCHA HID. ST050

07 | CONCHA MEC. ST035

08 | GUINCHO BIG BAG

09 | GUINCHO MULTIUSO

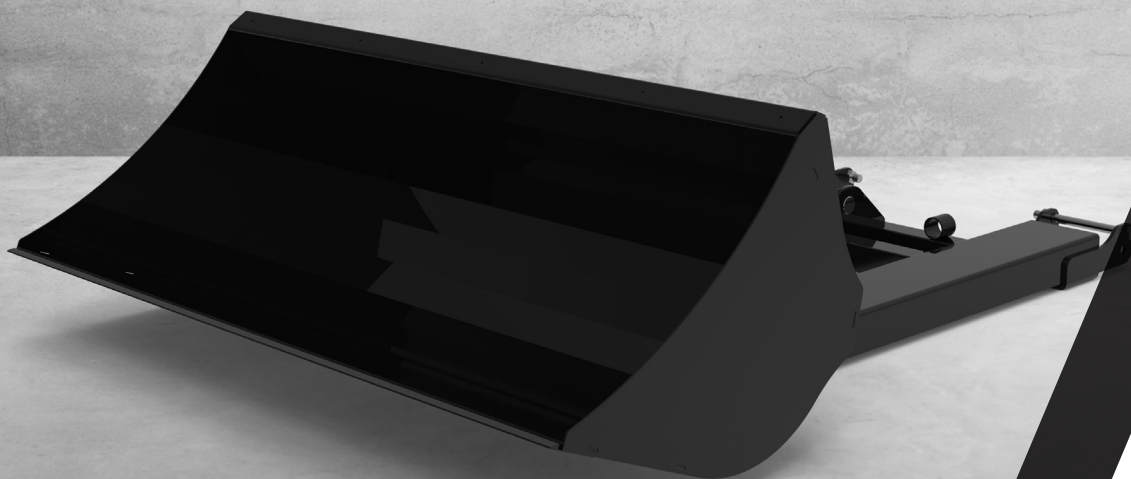
10 | PLATAFORMA ST003

11 | PROLONGADOR

12 | TOMBADOR ST004

13 | CONTATOS

# CONCHA HIDRÁULICA ST025



## ESPECIFICAÇÕES

- CONCHA HIDRÁULICA DE 0,25M<sup>3</sup> CAPACIDADE DE CARGA
- SISTEMA COM ARTICULAÇÃO HIDRÁULICO DE MOVIMENTO;
- ACESSÓRIOS PARA ACOPLAGEM A MÁQUINA;
- LARGURA DE 1,5MTS E 2,15MTS DE PROFUNDIDADE;
- FÁCIL ACOPLAGEM AOS GARFOS DA EMPILHADEIRA COM TRAVAS DE SEGURANÇA;
- PINTURA DE ALTA RESISTÊNCIA;





# CONCHA HIDRÁULICA ST040

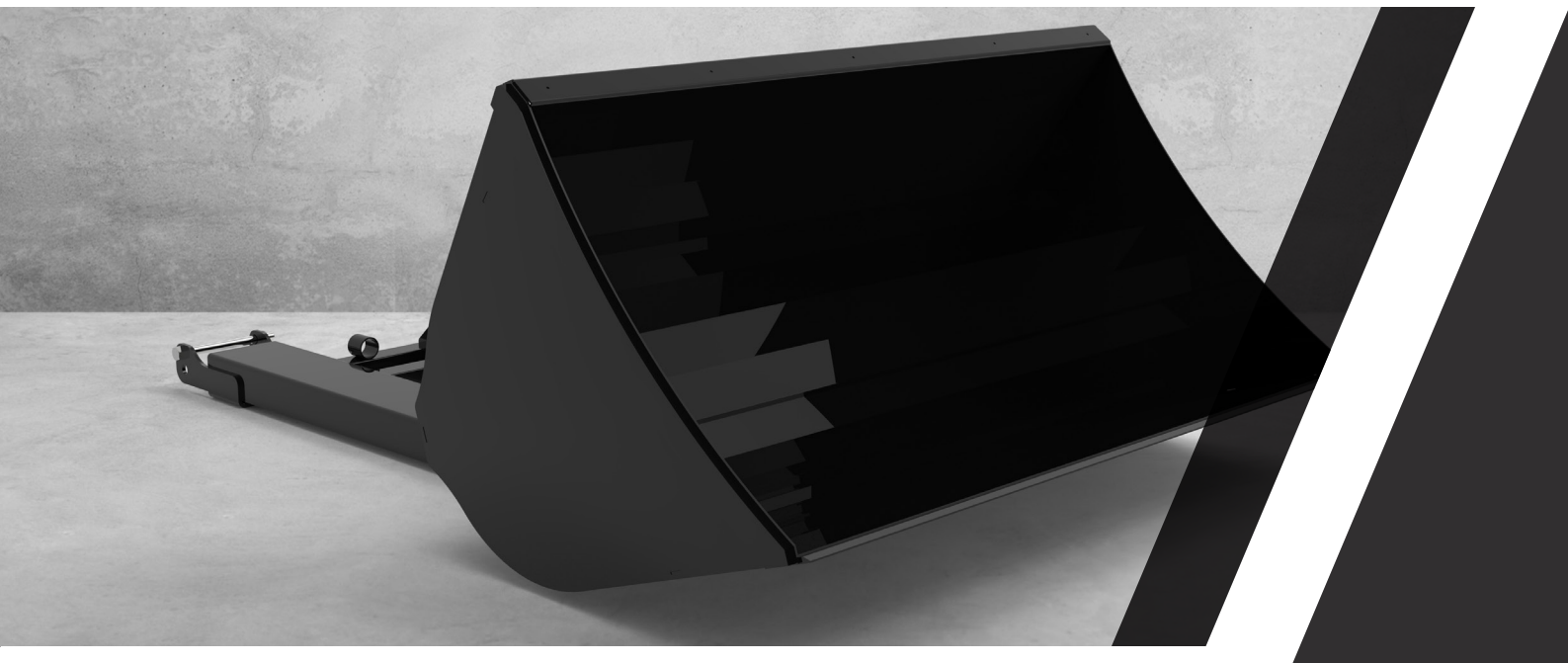


## ESPECIFICAÇÕES

- CONCHA HIDRÁULICA DE 0,40M<sup>3</sup> CAPACIDADE DE CARGA
- SISTEMA COM ARTICULAÇÃO HIDRÁULICA DE MOVIMENTO;
- ACESSÓRIOS PARA ACOPLAGEM A MÁQUINA;
- LARGURA DE 1,2MTS E 2,15MTS DE PROFUNDIDADE;
- FÁCIL ACOPLAGEM AOS GARFOS DA EMPILHADEIRA COM TRAVAS DE SEGURANÇA;
- PINTURA DE ALTA RESISTÊNCIA;



# CONCHA HIDRÁULICA ST050



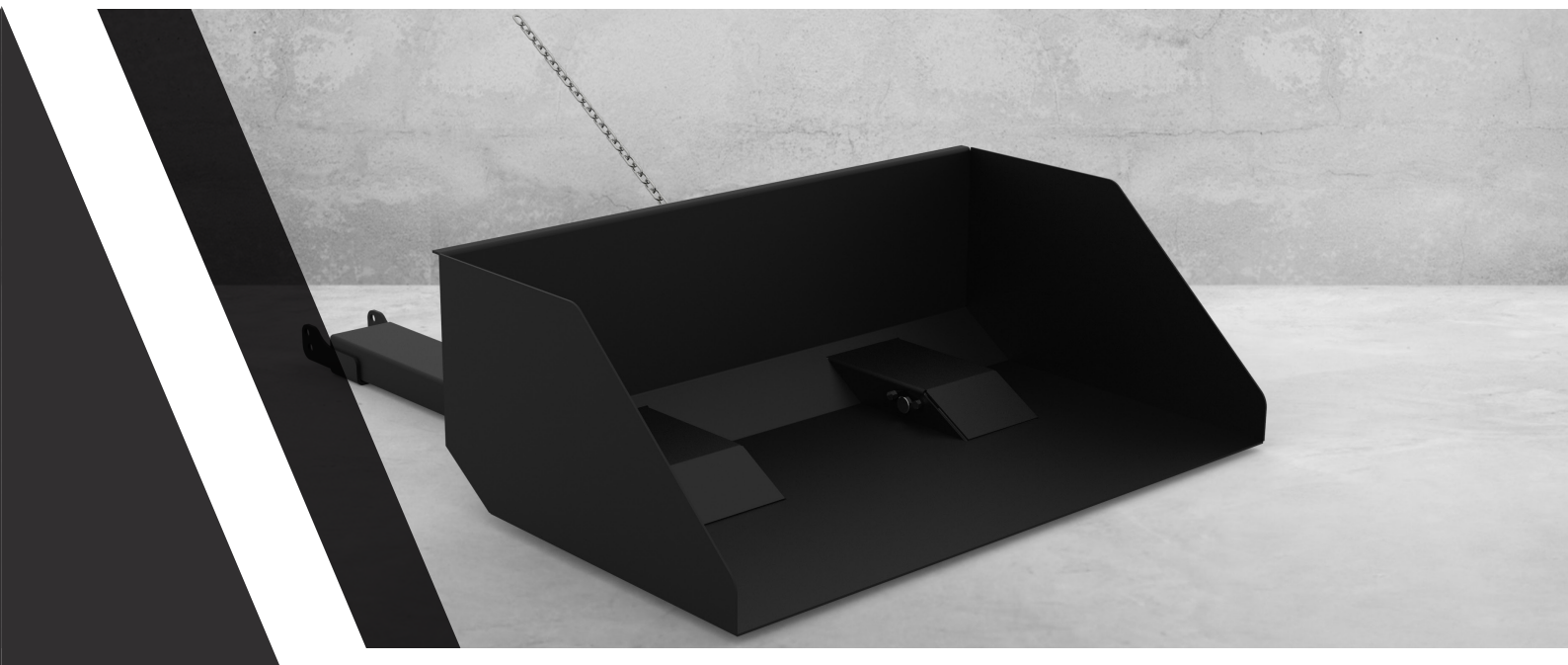
## ESPECIFICAÇÕES

- CONCHA HIDRÁULICA DE 0,50M<sup>3</sup> CAPACIDADE DE CARGA
- SISTEMA COM ARTICULAÇÃO HIDRÁULICA DE MOVIMENTO;
- ACESSÓRIOS PARA ACOPLAGEM A MÁQUINA;
- LARGURA DE 1,5MTS E 2,15MTS DE PROFUNDIDADE;
- FÁCIL ACOPLAGEM AOS GARFOS DA EMPILHADEIRA COM TRAVAS DE SEGURANÇA;
- PINTURA DE ALTA RESISTÊNCIA;



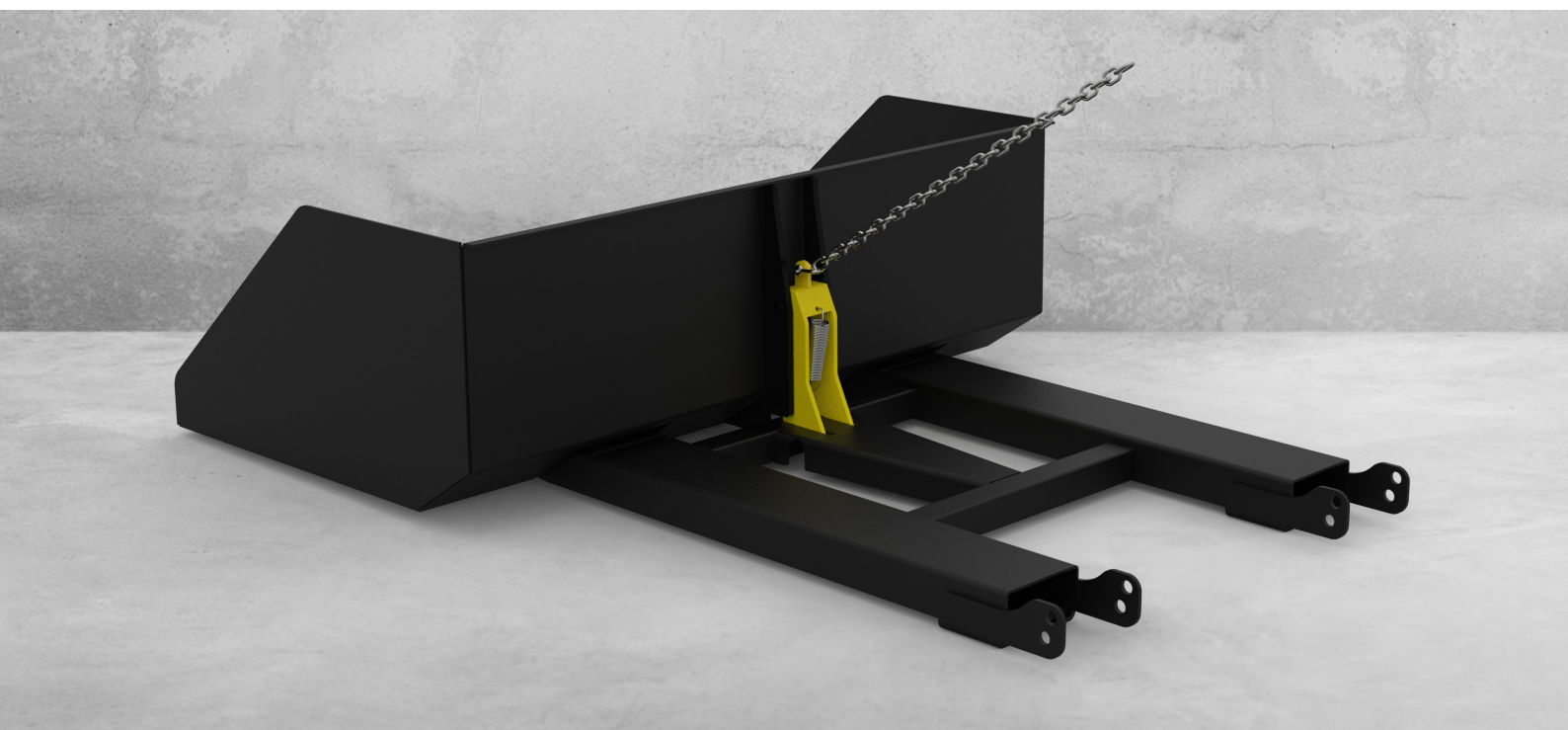


# CONCHA MECÂNICA ST035



## ESPECIFICAÇÕES

- CONCHA HIDRÁULICA DE 0,35M<sup>3</sup> CAPACIDADE DE CARGA;
- SISTEMA COM ARTICULAÇÃO MECÂNICO DE MOVIMENTO;
- ACESSÓRIOS PARA ACOPLAGEM A MÁQUINA;
- LARGURA DE 1,5MTS E 1,83MTS DE PROFUNDIDADE;
- FACIL ACOPLAGEM AOS GARFOS DA EMPILHADEIRA COM TRAVAS DE SEGURANÇA;
- PINTURA DE ALTA RESISTÊNCIA;



# GUINCHO BIG BAG ST001



## ESPECIFICAÇÕES

- GUINCHO DE IÇAMENTO DE BAG DE 1.200Kg DE CAPACIDADE;
- ESTRUTURA REFORÇADA E SEGURA COM 4 GANCHOS;
- GANCHOS DE FÁCIL ENCAIXE E SOLTURA;
- FÁCIL ACOPLAGEM AOS GARFOS DA EMPILHADEIRA COM TRAVAS DE SEGURANÇA;
- PINTURA DE ALTA RESISTÊNCIA;





# GUINCHO MULTIUSO ST002



## ESPECIFICAÇÕES

- GUINCHO DE IÇAMENTO DE 1.200KG DE CAPACIDADE;
- ESTRUTURA REFORÇADA E SEGURA;
- GANCHOS DE FÁCIL ENCAIXE E SOLTURA;
- FÁCIL ACOPLAGEM AOS GARFOS DA EMPILHADEIRA COM TRAVAS DE SEGURANÇA;
- SISTEMA DE REGULAGEM DE POSICIONAMENTO;
- PINTURA DE ALTA RESISTÊNCIA;



# PLATAFORMA DE ELEVAÇÃO ST003



## ESPECIFICAÇÕES

- PLATAFORMA DE ELEVAÇÃO PARA SERVIÇO DE ATÉ 2 PESSOAS;
- SISTEMA DE SEGURANÇA DE TRAVAMENTO DO OPERADOR A PLATAFORMA;
- SISTEMA DE SEGURANÇA DE TRAVAMENTO DA PLATAFORMA A GRADE DE PROTEÇÃO DA EMPILHADEIRA;
- SISTEMA DE SEGURANÇA DE TRAVAMENTO DA PLATAFORMA AOS GARFOS DA MÁQUINA;
- APLICÁVEL A EMPILHADEIRAS E PALETEIRAS COM TORRE DE ELEVAÇÃO;
- SISTEMA COM RODÍZIOS PARA MOVIMENTAÇÃO MANUAL DA PLATAFORMA;





# PROLONGADOR DE GARFOS



## ESPECIFICAÇÕES

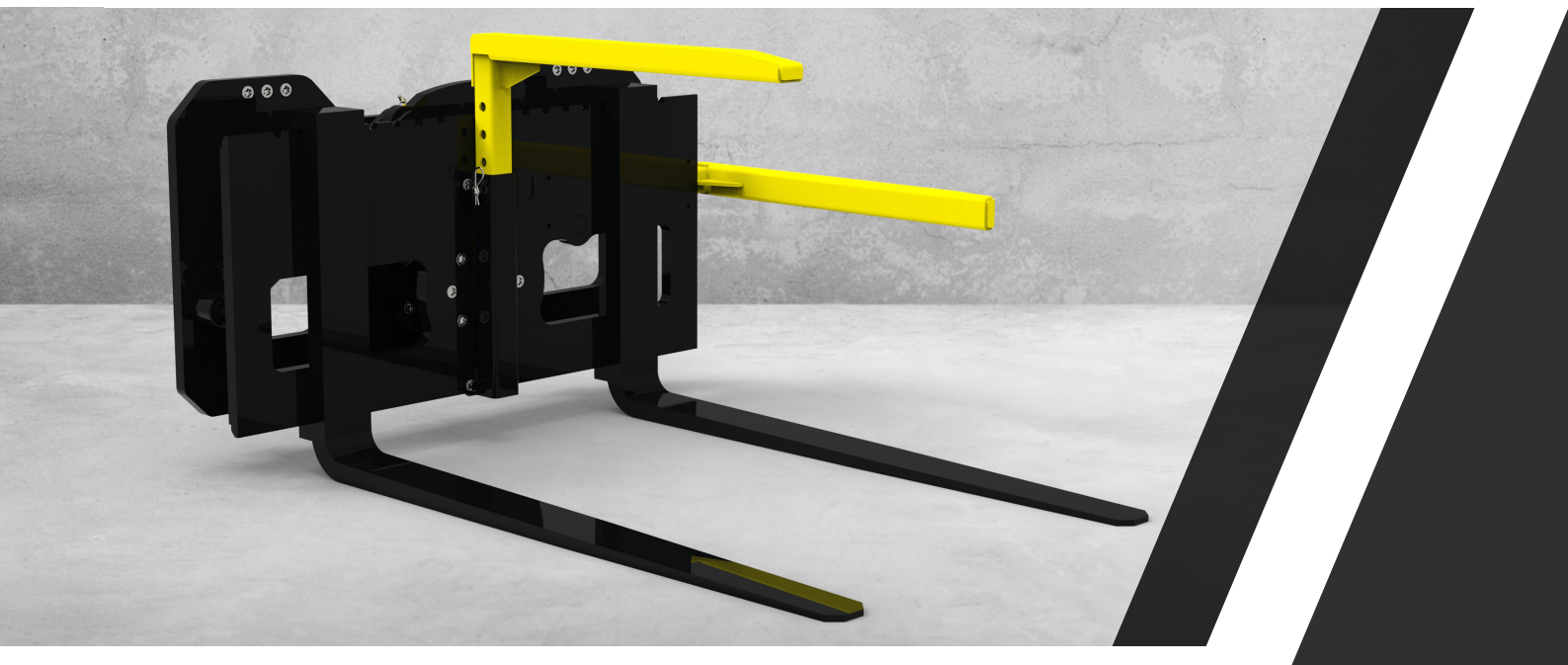
- PROLONGADOR DE GARFO EM AÇO ESTRUTURAL REFORÇADO;
- TAMANHOS DIVERSOS ADAPTADOS A SUA NECESSIDADE;
- MEDIDA INTERNA DE 140MM X 67MM;
- KIT DE FIXAÇÃO COM SEGURANÇA;
- PINTURA DE ALTA RESISTÊNCIA;

## TAMANHOS

ST1600 - COMPRIMENTO DE 1,6MTS  
ST1800 - COMPRIMENTO DE 1,8MTS  
ST2000 - COMPRIMENTO DE 2,0MTS  
ST2200 - COMPRIMENTO DE 2,2MTS  
ST2400 - COMPRIMENTO DE 2,4MTS



# TOMBADOR DE PALETE BIN ST004

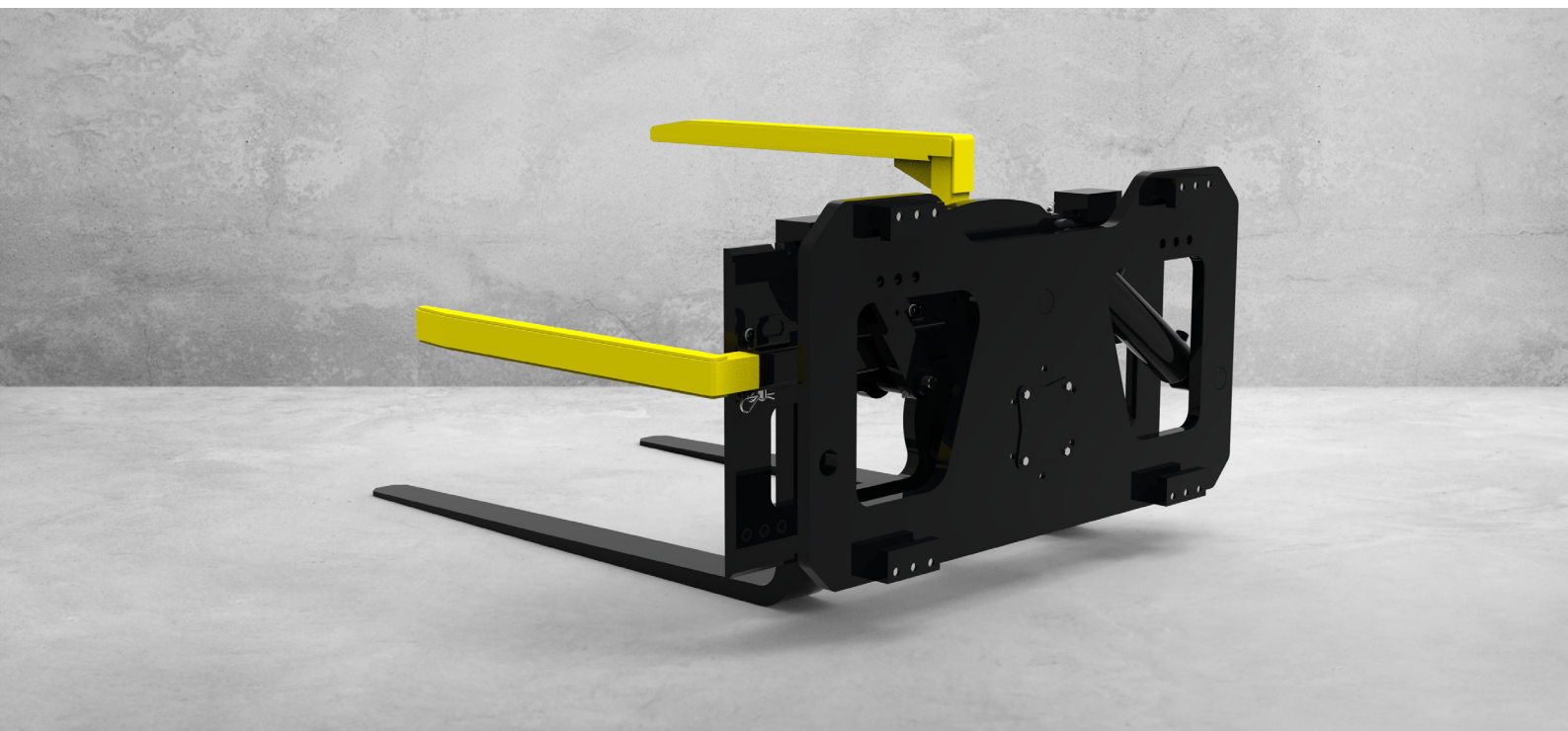


## ESPECIFICAÇÕES

- TOMBADOR DE PALETE BIN PARA ATÉ 1500KG, COMPRIMENTO DE 2,4MTS;
- SISTEMA HIDRÁULICO DE MOVIMENTO;
- FÁCIL ADAPTAÇÃO A MÁQUINA;
- GIRO DE 120 GRAUS;
- PINTURA DE ALTA RESISTÊNCIA;

## MODELO E TAMANHO DE EMPILHADEIRA

ST004 CLASSE 2.....ATÉ 2500KG  
ST004 CLASSE 3.....ACIMA DE 2500KG ATÉ 5000KG







## CONTATE-NOS



AV. SÃO ROQUE, 2651 - APARECIDA  
BENTO GONÇALVES - RS, 95708-700



CONTATO@STEEL-RS.COM.BR  
COMERCIAL@STEEL-RS.COM.BR



FIXO 54 3451 6627  
COMERCIAL 54 9925 2523



FIXO 54 3451 6627  
COMERCIAL 54 9925 2523

**STEEL**  
COMPONENTES



VISITE NOSSO SITE: [STEEL-RS.COM.BR](http://STEEL-RS.COM.BR)